

# eurocnc



Zamanında ve etkin servis hizmetiyle size en yakın noktadayız.



## ATEM

[www.eurocnc.com](http://www.eurocnc.com) [info@eurocnc.com](mailto:info@eurocnc.com)

MAKİNE OTOMASYON SAN. VE TİC. LTD. ŞTİ.

Arı Sanayi Sitesi  
1364. Sokak No: 31  
İvedik O.S.B. 06370 Ankara  
Tel : +90 312 395 77 44  
Faks: +90 312 395 77 39

GPS : 39° 59' 39" N, 32° 44' 59" E

# eurocnc



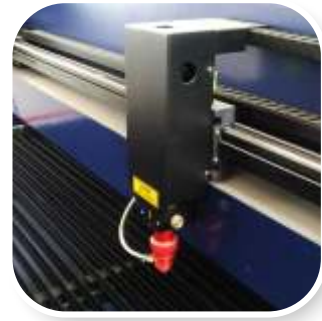
**Lazer de kaliteye uzanan çözümler.**

Solutions that extend to quality at the Laser machine.





# eurocnc



## teknolojik çözümler... technological solutions...

Eğer aradığınız uygun fiyatlı, yüksek kaliteli, geniş format ve üretim odaklı bir makine ise, **eurocnc**'nin EL serisi lazer makineleri, sizin için mükemmel bir çözüm olacaktır.

Makinelerimiz DWG, DXF, PLT, NC (ISO COD), BMP kodları ile çalışmaktadır. İşleme sırasında, bilgisayar ekranında o an işlenen şekil görülebilir.

If you are looking for an high quality, affordable, medium to large format production oriented laser, **eurocnc's** the EL series are the perfect choice

Our machines operate on DWG, DXF, PLT, NC (ISO CODE), BMP codes. The form that is being worked at that moment may be observed on the computer screen during the operation.

Standart üretilen net kesim alanı ölçüleri; Net cutting area dimensions that are being produced on standard basis :

900 x 600 1300 x 900 1300 x 2500 1500 x 3000



### Lazer Uygulamaları / Laser Applications

- Dekoratif resim tarama (ağaç, plastik, metal)
- Sac plaka kesimi (6 mm. ye kadar normal ve paslanmaz çelik levha)
- Akrilik
- Deri
- Ağaç
- Plastik
- Kumaş ve benzeri tekstil ürünleri
- Decorative raster imaging (wood, plastic, metal)
- Sheet metal cutting (steel and stainless steel, up to 6mm)
- Acrylic
- Leather
- Wood
- Plastic
- Fabric



### Lazer Opsiyonları / Laser Options

- EL serisi lazer makineleri kesim alanları, 900 x 600, 1300 x 900, 1300 x 2500, 1500 x 3000
- EL serisi lazer makineleri lazer güçleri ve markalar, 50, 100, 200 ve 400 wat synrad ile, 300 ve 600 wat Rofin.
- Kesim sırasında açığa çıkan gaz emme düzeniği
- Full range of tables sizes of EL series; 900 x 600, 1300 x 900, 1300 x 2500, 1500 x 3000
- Full range of laser watts and brands; Synrad's 50, 100, 200 and 400 watt and Rofin's 300 and 600 watt Systems
- Fume extraction systems

### Özellikler / Specifications

- Tekrarlama : +/- 0.01 mm.
- Tarama hızı, 256 gri tonlama ve 1200 DPI çözünürlük için 48 m/dak.
- "Y" eksenini üzerinde, hassas AC servo motorlar ve yüksek kaliteli vidalı miller ile kızaklar
- "X" eksenini üzerinde, hassas AC servo motor, zaman kayışı ve hassas LFS kızaklar
- "Z" eksen aralığı 60mm.
- Repeatability: +/- 0.01 mm.
- Raster speeds up to 48 m/min using up to 256 gray scale with up to a 1200 DPI resolution
- Precision AC servo drives with high quality ball screws and ball bearing guide ways on the "Y" axis
- Precision AC servo drives with timing belt and LFS guide ways on the X axis
- "Z" axis clearance is 60 mm.

### eurocnc El Terminali ve Yazılım / eurocnc Terminal Unit and Software

- El terminali üzerindeki butonlarla iş parametrelerini ayarlayabilir ve makine fonksiyonlarını kontrol edebilirsiniz
- Makine bilgisayarı ile USB2.0 ile bağlantıdır
- Makinenizle birlikte, verimli bir yazılımda size geliyor. Bu yazılımla sadece makineyi kumanda etmez, parça ve şekil çizimleri de yapabilirsiniz
- Terminal Unit keypad allows operator to set job parameters and jog the machine
- USB 2.0 communications interface are available to the machine computer
- Productivity Software Suite is included. Also you can use this software for part drawing or a shape drawing





**Zamanınızın değerini bilen  
güvenilir iş ortağınız**

**Your reliable work partner who knows  
the value of your partner**

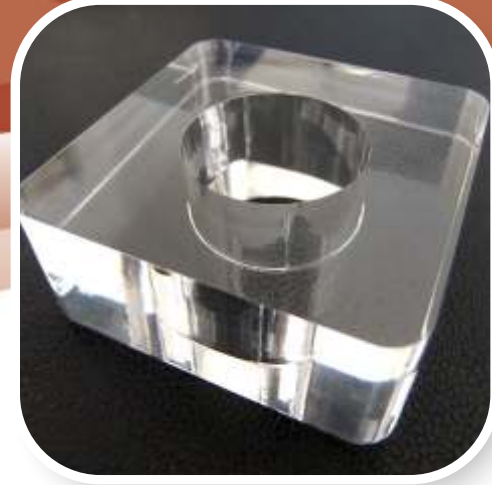


- EL serisi lazer makine serisi, çok yönlü ve uygun fiyatlı lazer sistemlerdir. Bir CNC prosesi ile Akrilik, ağaç, plastik, sac (ferrous) levha gibi, geniş bir ürün yelpazesini kesebilir ve tarama yapabilirsiniz.
- Komple çelik kasa, size en zorlu şartlarda bile sağlamlığı ve yapısal bütünlüğü garanti eder. "Y" eksenini üzerindeki hassas servo motorlar, hassas vidalı miller ve kızaklar, doğruluktan ödün vermeden yüksek hızlara çıkmanızı sağlar. Gövde, çelik profillerle ve kaynaklı birleştirme ile imal edilmiştir. Gövdenin kaynak gerilimi kaynak sonrası alınmaktadır. Köprüyü hareket ettiren iki servo motor, gantry sistemidir.

- EL series laser Machine series are an extremely versatile and affordable laser systems. It is able to raster and vector cut in one CNC process, making it perfect for cutting a wide variety of materials including wood, acrylic, sheet ferrous metals and plastic.
- Rigid all-steel frame insures rigidity and structural integrity under the most demanding conditions. High quality AC brushless servos, high precision ball screws on "Y" axis allow the eurocnc EL series series laser to achieve high speeds without sacrificing accuracy. Welded, stress relieved and precision machined steel plate/box frame moving gantry construction insures rigidity and structural integrity.

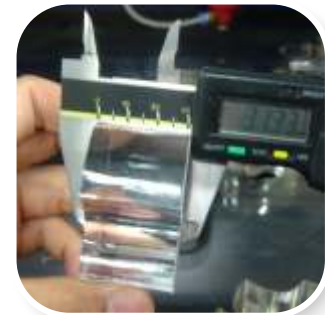


## Siz hayal edin malzemenizi *eurocnc* şekillendirsin



Akrilik kesimlerinde, tek seferde ve ikinci bir işleme gerek kalmaksızın kaliteli ve parlak bir yüzey elde edebilirsiniz.

*When cutting acrylic, the laser both cuts and polishes the edge in the same pass eliminating secondary operations and saving valuable production time.*

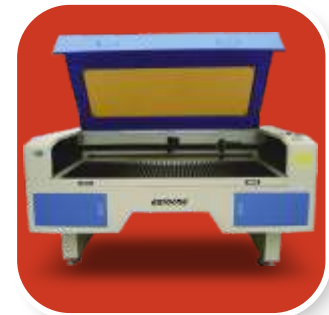


EL 100 A TİP / TYPE	
Net kesim alanı / Net cutting area	900 x 600 x 30mm. / 1300 x 900 x 30mm.
Hızlı hareket / Rapid traverse	30.000 mm/dak. / 30.000 mm/min.
Motorlar / Servos	x: 100 w. - y: 400 w.
Ölçüleri (GxBxY) / Size(WxDxH)	1450 x 1300 x 1140
Ağırlık / Weight	450 Kg.
Hareket sistemi / Moving unit	Doğrusal kızaklar ve triger kayış / Linear guide and timing belt
Lens / Lens	3", 5"
Ayna / Mirror	1" (3ea)
Soğutucu / Cooler	1.5HP - 2HP
Lazer gücü / Laser tube	RF50w, 100w, 200w

EL 200 B TİP / TYPE	
Net kesim alanı / Net cutting area	1300 x 2500 x 30mm
Hızlı hareket / Rapid traverse	15.000mm/min
Motorlar / Servos	x: 100 w. - y: 750 w.
Ölçüleri (GxBxY) / Size(WxDxH)	1.900 x 3.200 x 1.140mm
Ağırlık / Weight	1200kg.
Hareket sistemi / Moving unit	x: Doğrusal kızaklar ve triger kayış, y: doğrusal kızaklar ve bilyalı mil x: LFS Guide y: Linear Guide and Ball Screw,
Lens / Lens	2,5", 3", 3,5"
Ayna / Mirror	1,5" (3ea)
Soğutucu / Cooler	3HP
Lazer gücü / Laser tube	RF50w, 100w, 200w, 400w

EL 300 B TİP / TYPE	
Net kesim alanı / Net cutting area	1500 x 3000 x 30mm
Hızlı hareket / Rapid traverse	15.000mm/min
Motorlar / Servos	x: 200 w. - y: 750 w.
Ölçüleri (GxBxY) / Size(WxDxH)	2100 x 3700 x 1140mm.
Ağırlık / Weight	1450kg.
Hareket sistemi / Moving unit	x: Doğrusal kızaklar ve triger kayış, y: doğrusal kızaklar ve bilyalı mil x: LFS Guide y: Linear Guide and Ball Screw,
Lens / Lens	2,5", 3", 3,5"
Ayna / Mirror	1,5" (3ea)
Soğutucu / Cooler	3HP
Lazer gücü / Laser tube	RF50w, 100w, 200w, 400w, 600w

ORTAK ÖZELLİKLER / COMMON FEATURES	
Tabla tipi / Table	ızgara / stripes
Hava gereksinimi / Air	6 Kg/cm <sup>2</sup>
Soğutma sistemi / Cooling system	Su soğutma / water cooling system
Güç / Power	220V(2P) - 380V(3P) 50-60 Hz.
Haberleşme / Data transmission	Ver. 2.0 USB
Kontroller / Controller	Yüksek hızlı kontroller / High speed controller
Uzantılar / Data interface	DWG, DXF, PLT, NC, BMP
Bilgisayar / PC	En az Pentium 4 / Pentium 4 or higher





*You imagine and  
let the **eurocnc** to form  
your material.*

